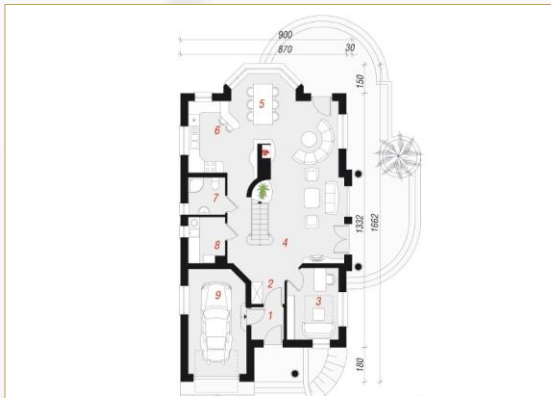


Anyżek lustro

Szanowni Państwo,
Poniżej prezentujemy projekt domu, jego położenie na działce oraz rozlokowanie mediów.

Rzut parteru



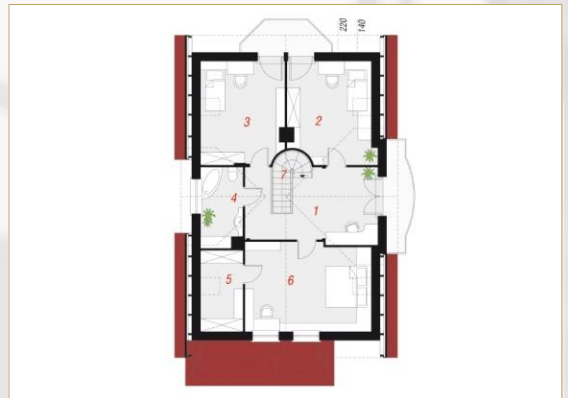
Rzut Parteru

- | | |
|-------------------|----------|
| 1. Wiatrołap | 4,40m/2 |
| 2. Hol | 9,60m/2 |
| 3. Gabinet | 12,30m/2 |
| 4. Salon + schody | 35,20m/2 |
| 5. Jadalnia | 8,70m/2 |
| 6. Kuchnia | 13,00m/2 |
| 7. Łazienka | 3,80m/2 |
| 8. Kotłownia | 4,50m/2 |
| 9. Garaż | 19,10m/2 |

Rzut Piętra

- | | |
|--------------|----------|
| 1. Hol | 18,80m/2 |
| 2. Pokój | 14,60m/2 |
| 3. Pokój | 13,90m/2 |
| 4. Łazienka | 6,20m/2 |
| 5. Garderoba | 4,90m/2 |
| 6. Pokój | 24,80m/2 |
| 7. Schody | 2,60m/2 |

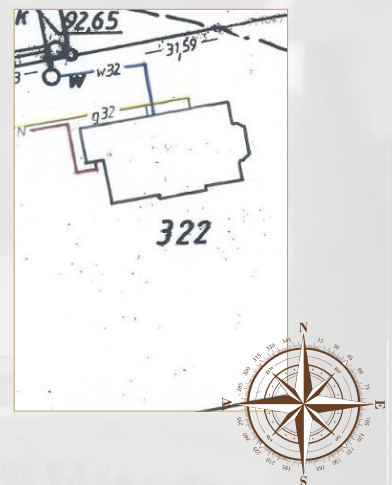
Rzut piętra



Mapka osiedla



Media na działce i usytuowanie budynku



Pełna dokumentacja projektowa dla Klienta zainteresowanego dostępna do wglądu w biurze sprzedaży

