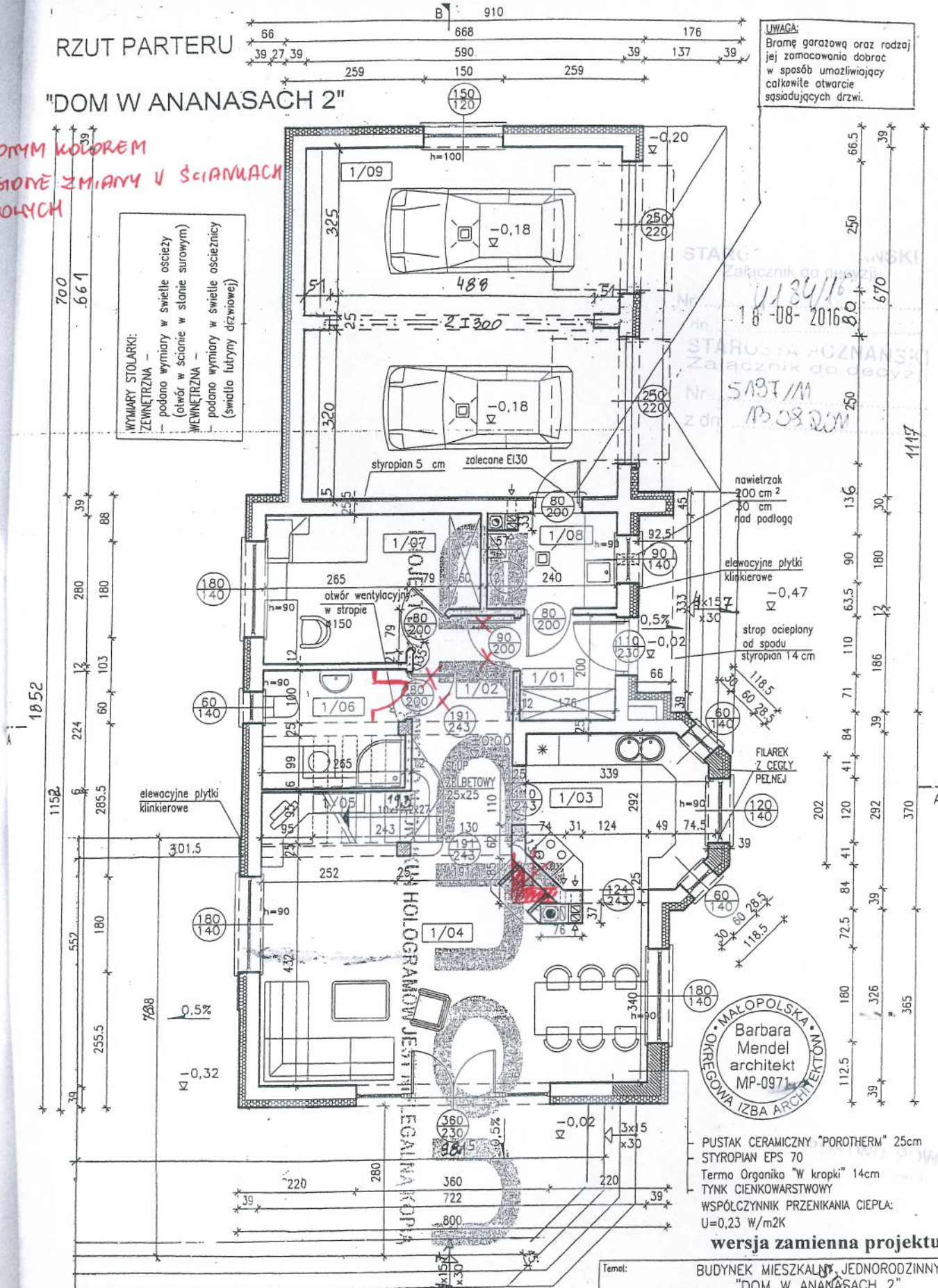


RZUT PARTERU

"DOM W ANANASACH 2"

**CZERKOWYM KOLOREM
NAPISANO ZMIANY I SCIANKACH
DZIAŁOWYCH**

UWAGA:
Bramę garażową oraz rodzaj jej zamocowania dobrać w sposób umożliwiający całkowite otwarcie sąsiadujących drzwi.



WYMIARY STOLARKI:
ZEWNETRZNA – podano wymiary w świetle ościeży (otwór w ścianie w stanie surowym)
WEWNĘTRZNA – podano wymiary w świetle ościeżnicy (światło futryny drzwiowej)

MAŁOPOLSKA
Barbara Mendel
architekt
MP-0971
OKRĘGOWA IZBA ARCHITEKTÓW

PUSTAK CERAMICZNY "POROTHERM" 25cm
STYROPIAN EPS 70
Termo Organika "W kropki" 14cm
TYNK CIENKOWARSTWOWY
WSPÓŁCZYNNIK PRZENIKANIA CIEPŁA:
U=0,23 W/m2K

wersja zamienna projektu

WATER - zestawienie pomieszczeń

nr	pomieszczenie	posadzka	pow. użytkowa	pow. podłogi
01	WIATROLAP	terakota	3.5m ²	3.5m ²
02	HOL	panele podł.	7.2m ²	7.2m ²
03	KUCHNIA	terakota	9.4m ²	9.4m ²
04	POKÓJ DZIENNY	panele podł.	30.7m ²	32.2m ²
05	SCHODY	stopnice drewniane	3.6m ²	3.6m ²
06	ŁAZIENKA	terakota	5.0m ²	5.9m ²
07	POKÓJ	panele podł.	10.2m ²	10.2m ²
08	KOTŁOWNIA	terakota	4.1m ²	4.1m ²
09	GARAŻ	terakota	39.9m ²	39.9m ²
			111.36m²	111.36m²



Temat: BUDYNEK MIESZKALNY JEDNORODZINNY "DOM W ANANASACH 2"

Inwestor: BUD-RENTAL W. BUDZYŃSKI, PACZKOWO

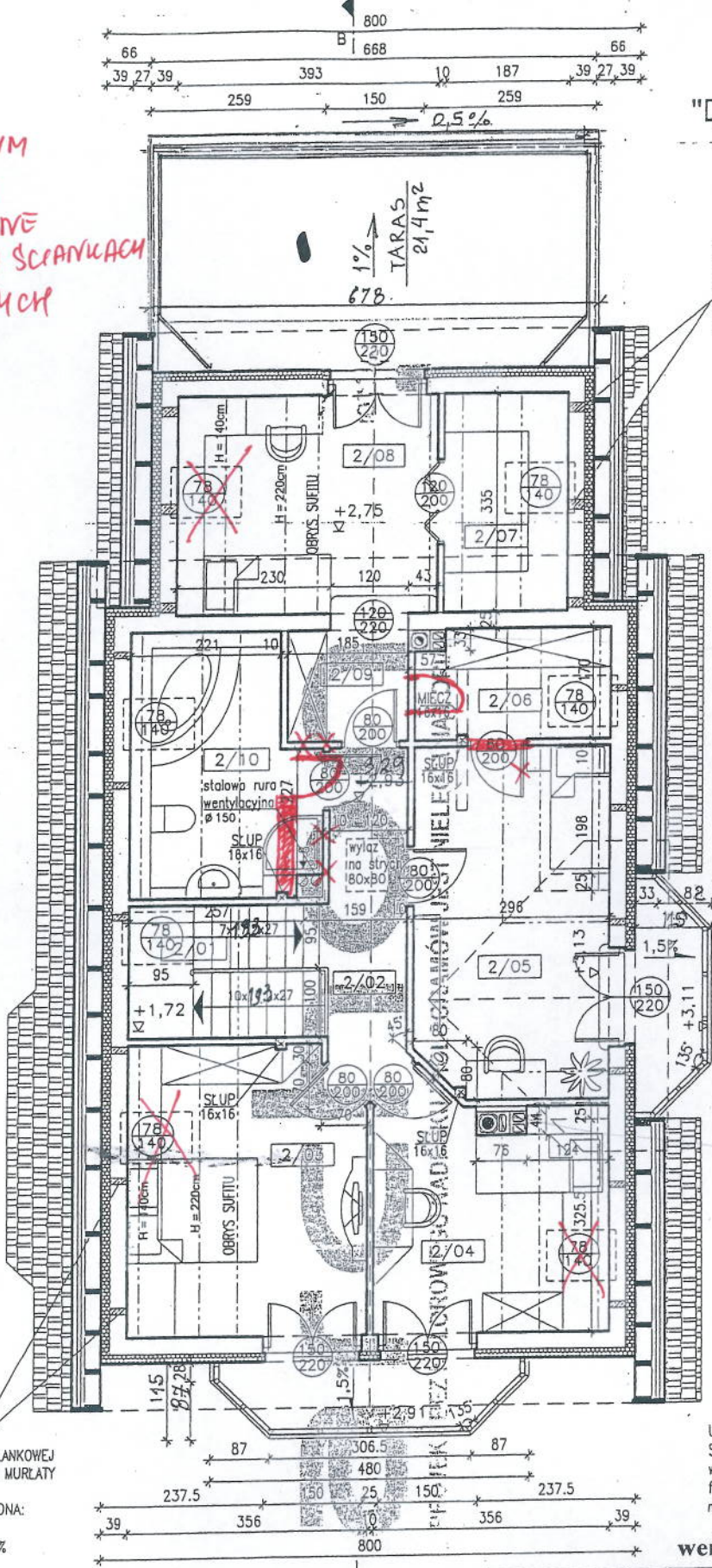
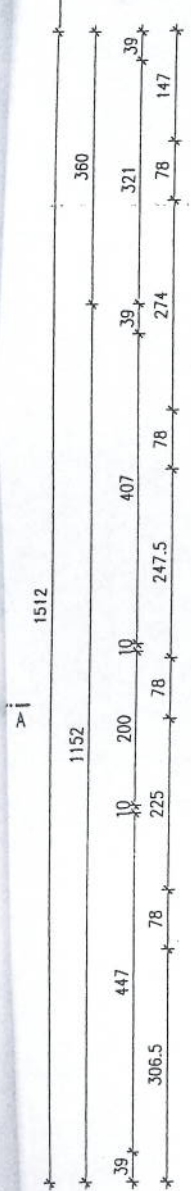
Lokalizacja: BUGAJ GM. POBIEDZISKA, działka nr 326

Brzoza: ARCHITEKTURA
Nazwa rysunku: RZUT PARTERU
Projektant: arch. Barbara Mendel
Miejscowość: 238/80/Lo
Wichrowe Wzgórze 26171
Data: 08 2010

"DOM W ANANASACH 2"

RZUT PODDASZA

CZERWONYM
KOLOREM
NANIESIONE
ZMIANY W ŚCIANKACH
DZIAŁKOWYCH



ROZENIE
ZELBETOWE
15x25cm
W ŚCIANCIE KOLANKOWEJ
DO MOCOWANIA MURLATY

ROZENIE
ZELBETOWE
10x25cm
W ŚCIANCIE KOLANKOWEJ
DO MOCOWANIA MURLATY

UWAGA:
Stalowe rury wentylacyjne
w przestrzeni poddasza owinąć wełną mineralną,
folią aluminiową i obłożyć płytami GKF gr.1.5
na ruszcie metalowym.

WIERZCHNIA UŻYTKOWA LICZONA:
doj 140cm - 0%
doj 140cm - 220cm - 50%
doj 220cm - 100%

PODASZE - zestawienie pomieszczeń				
nr	pomieszczenie	posadzka	pow. użytkowa	pow. podłogi
01	SCHODY	stopnice drewniane	2.6m ²	2.6m ²
02	HOL	panele podł.	6.5m ²	6.5m ²
03	POKÓJ	panele podł.	12.7m ²	15.5m ²
04	POKÓJ	panele podł.	10.4m ²	12.5m ²
05	POKÓJ	panele podł.	14.3m ²	15.6m ²
06	GARDEROBA	panele podł.	3.8m ²	4.9m ²
07	GARDEROBA	panele podł.	2.4m ²	6.3m ²
08	POKÓJ	panele podł.	9.3m ²	13.2m ²
09	PRZEDPOKÓJ	panele podł.	3.4m ²	3.4m ²
10	KUCHNIA	trapekole	7.9m ²	10.3m ²

wersja zamienna projektu

Temat:		BUDYNEK MIESZKALNY JEDNORODZINNY "DOM W ANANASACH 2"	
Inwestor:		BUD-RENTAL W.BUDZYŃSKI PACZKOWO	
Lokalizacja:		BUGAJ GM. POBIEDZISKA, działka: 326	
Bronza:	ARCHITEKTURA	Nr art.:	A-4
Nazwa rysunku:	RZUT PODDASZA	Skala:	1:100
Projektant:	arch. Barbara Mendel	Podpis:	<i>[Signature]</i>
Projektant:	arch. Barbara Mendel	Data:	2007.06
Adaptacja:	mgr inż. Bud. 238/80/Lp	Podpis:	<i>[Signature]</i>
Adaptacja:	mgr inż. Bud. 238/80/Lp	Data:	08.12.2007